



DEKRET

DECRETO

DES DIREKTORS DES AMTES
FÜR ABFALLWIRTSCHAFTDEL DIRETTORE D'UFFICIO
GESTIONE RIFIUTI

Nr. 691/29.6 N°

vom 02/10/2008 del

BETREFF:

OGGETTO:

ERMÄCHTIGUNG IM "VEREINFACHTEN
VERFAHREN" ZUR ANSAMMLUNG (R13) VON
NICHT GEFÄHRLICHEN SONDERABFÄLLEN

F.LLI SANTINI G.M.B.H.
Bozen (BZ)

AUTORIZZAZIONE IN "PROCEDURA
SEMPLIFICATA" ALLA MESSA IN RISERVA
(R13) DI RIFIUTI SPECIALI NON PERICOLOSI

F.LLI SANTINI S.R.L.
Bolzano (BZ)

DER AMTSDIREKTOR

hat folgende Rechtsvorschriften und Unterlagen zur Kenntnis genommen:

Art. 26 des Landesgesetzes vom 26. Mai 2006, Nr. 4;

Legislativdekret Nr. 152 vom 3. April 2006 betreffend Bestimmungen im Umweltbereich;

Technische Durchführungsbestimmungen, die im Beschluss des interministeriellen Komitees vom 27. Juli 1984 enthalten sind;

MD vom 05.02.1998 i.g.F.;

Abnahmeprotokoll vom 12.06.2008 Prot. Nr.320583;

Dekret Nr. 422 vom 17/06/2008 betreffend ZWISCHENLAGERUNG (D15) FÜR DRITTE, WIEDERVERWERTUNG (R3), REKONDITIONIERUNG (D14), VERWERTUNG/RÜCKGEWINNUNG (R4) VON METALLEN UND METALLVERBINDUNGEN, AUSTAUSCH (R12), ANSAMMLUNG (R13) VON GEFÄHRLICHEN UND NICHT GEFÄHRLICHEN SONDERABFÄLLEN

Finanzgarantie;

Ansuchen vom **26/02/2008** und vom **21/07/2008** eingereicht von **F.LLI SANTINI G.M.B.H.** mit rechtlichem Sitz in **Bozen (BZ)** **Giottostr., 4/A**

und

ERMÄCHTIGT

die Firma **F.LLI SANTINI G.M.B.H.** mit rechtlichem Sitz in **Bozen (BZ)** **Giottostr., 4/A**

bis **28/02/2011**

mit Ermächtigungsnummer: **2918**

zur **ANSAMMLUNG (R13)** der unten angeführten Abfallarten und Mengen:

Sektor A - Abfälle aus Papier, Karton und Papierprodukten:

IL DIRETTORE D'UFFICIO

ha preso atto delle seguenti norme giuridiche e dei documenti:

Art. 26 della Legge provinciale 26 maggio 2006, n. 4;

Decreto legislativo 03 aprile 2006, n. 152 recante norme in materia ambientale;

Normativa tecnica di attuazione contenuta nella deliberazione del Comitato Interministeriale del 27 luglio 1984;

DM 05.02.1998 e s.m.i.;

Verbale di collaudo dd. 12.06.2008 prot. n.320583;

Decreto n. 422 del 17/06/2008 concernente DEPOSITO PRELIMINARE (D15) PER CONTO TERZI, RECUPERO (R3), RICONDIZIONAMENTO PRELIMINARE (D14), RICICLO/RECUPERO (R4) DEI METALLI O DEI COMPOSTI METALLICI, SCAMBIO (R12), MESSA IN RISERVA (R13) DI RIFIUTI SPECIALI PERICOLOSI E NON

Garanzia finanziaria;

Domande dd. **26/02/2008** e dd. **21/07/2008** inoltrata da **F.LLI SANTINI S.R.L.** con sede legale in **Bolzano (BZ)** **Via Giotto, 4/A**

e

AUTORIZZA

la Ditta **F.LLI SANTINI S.R.L.** con sede legale in **Bolzano (BZ)** **Via Giotto, 4/A**

fino al **28/02/2011**

con numero d'autorizzazione: **2918**

ad effettuare **MESSA IN RISERVA (R13)** dei sottoelencati tipi di rifiuti e quantità:

Settore A - Rifiuti di carta, cartone e prodotti di carta:



Abfallkodex: **150101 (R13)**
Abfallart: Verpackungen aus Papier und Pappe
Menge: 50000 t/Jahr
Punkt 1.1 M.D. vom 5/2/1998

Abfallkodex: **200101 (R13)**
Abfallart: Papier und Pappe/Karton
Menge: 50000 t/Jahr
Punkt 1.1 M.D. vom 5/2/1998

**Sektor B - Abfälle aus Glas in nicht
Zerstreubarer Form:**

Abfallkodex: **150107 (R13)**
Abfallart: Verpackungen aus Glas
Menge: 50000 t/Jahr
Punkt 2.1 M.D. vom 5/2/1998

Abfallkodex: **160120 (R13)**
Abfallart: Glas
Menge: 10000 t/Jahr
Punkt 2.1 M.D. vom 5/2/1998

Abfallkodex: **170202 (R13)**
Abfallart: Glas
Menge: 10000 t/Jahr
Punkt 2.1 M.D. vom 5/2/1998

Abfallkodex: **191205 (R13)**
Abfallart: Glas
Menge: 5000 t/Jahr
Punkt 2.1 M.D. vom 5/2/1998

Abfallkodex: **200102 (R13)**
Abfallart: Glas
Menge: 50000 t/Jahr
Punkt 2.1 M.D. vom 5/2/1998

**Sektor C - Abfälle aus Metallen, deren
Legierungen in metallischer nicht Zerstreubarer
Form; Abfälle Metalle enthaltend und
herrührend aus Gießereien, Guss und
Raffination von Metallen; andere Abfälle,
Metalle enthaltend:**

Abfallkodex: **110501 (R13)**
Abfallart: Hartzink
Menge: 100 t/Jahr
Punkt 3.1 M.D. vom 5/2/1998

Abfallkodex: **120101 (R13)**
Abfallart: Eisenfeil- und -drehspäne
Menge: 10000 t/Jahr
Punkt 3.1 M.D. vom 5/2/1998

Abfallkodex: **120102 (R13)**
Abfallart: Eisenstaub und -teile
Menge: 5000 t/Jahr
Punkt 3.1 M.D. vom 5/2/1998

Codice di rifiuto: **150101 (R13)**
Tipologia di rifiuto: imballaggi in carta e cartone
Quantità: 50000 t/anno
Punto 1.1 D.M. 5/2/1998

Codice di rifiuto: **200101 (R13)**
Tipologia di rifiuto: carta e cartone
Quantità: 50000 t/anno
Punto 1.1 D.M. 5/2/1998

**Settore B - Rifiuti in vetro in forma non
disperdibile:**

Codice di rifiuto: **150107 (R13)**
Tipologia di rifiuto: imballaggi in vetro
Quantità: 50000 t/anno
Punto 2.1 D.M. 5/2/1998

Codice di rifiuto: **160120 (R13)**
Tipologia di rifiuto: vetro
Quantità: 10000 t/anno
Punto 2.1 D.M. 5/2/1998

Codice di rifiuto: **170202 (R13)**
Tipologia di rifiuto: vetro
Quantità: 10000 t/anno
Punto 2.1 D.M. 5/2/1998

Codice di rifiuto: **191205 (R13)**
Tipologia di rifiuto: vetro
Quantità: 5000 t/anno
Punto 2.1 D.M. 5/2/1998

Codice di rifiuto: **200102 (R13)**
Tipologia di rifiuto: vetro
Quantità: 50000 t/anno
Punto 2.1 D.M. 5/2/1998

**Settore C - Rifiuti di metalli e loro leghe sotto
forma metallica non disperdibile; rifiuti
contenenti metalli derivati dalla fonderia,
fusione e raffinazione di metalli; altri rifiuti
contenenti metalli:**

Codice di rifiuto: **110501 (R13)**
Tipologia di rifiuto: zinco solido
Quantità: 100 t/anno
Punto 3.1 D.M. 5/2/1998

Codice di rifiuto: **120101 (R13)**
Tipologia di rifiuto: limatura e trucioli di materiali
ferrosi
Quantità: 10000 t/anno
Punto 3.1 D.M. 5/2/1998

Codice di rifiuto: **120102 (R13)**
Tipologia di rifiuto: polveri e particolato di materiali
ferrosi
Quantità: 5000 t/anno
Punto 3.1 D.M. 5/2/1998



Abfallkodex: **120103 (R13)**
Abfallart: NE-Metallfeil- und drehspäne
Menge: **5000 t/Jahr**
Punkt 3.2 M.D. vom 5/2/1998

Abfallkodex: **120104 (R13)**
Abfallart: NE-Metallstaub und -teilchen
Menge: **1000 t/Jahr**
Punkt 5.10 M.D. vom 5/2/1998

Abfallkodex: **150104 (R13)**
Abfallart: Verpackungen aus Metall
Menge: **10000 t/Jahr**
Punkt 3.2 M.D. vom 5/2/1998

Abfallkodex: **160117 (R13)**
Abfallart: Eisenmetalle
Menge: **50000 t/Jahr**
Punkt 5.1 M.D. vom 5/2/1998

Abfallkodex: **170402 (R13)**
Abfallart: Aluminium
Menge: **15000 t/Jahr**
Punkt 3.2 M.D. vom 5/2/1998

Abfallkodex: **170403 (R13)**
Abfallart: Blei
Menge: **10000 t/Jahr**
Punkt 3.2 M.D. vom 5/2/1998

Abfallkodex: **170405 (R13)**
Abfallart: Eisen und Stahl
Menge: **60000 t/Jahr**
Punkt 3.1 M.D. vom 5/2/1998

Abfallkodex: **170406 (R13)**
Abfallart: Zinn
Menge: **10000 t/Jahr**
Punkt 3.2 M.D. vom 5/2/1998

Abfallkodex: **170407 (R13)**
Abfallart: gemischte Metalle
Menge: **10000 t/Jahr**
Punkt 3.2 M.D. vom 5/2/1998

Abfallkodex: **190102 (R13)**
Abfallart: Eisenteile, aus der Rost- und Kesselasche entfernt
Menge: **1000 t/Jahr**
Punkt 3.1 M.D. vom 5/2/1998

Abfallkodex: **191002 (R13)**
Abfallart: NE-Metall-Abfälle
Menge: **100 t/Jahr**
Punkt 3.2 M.D. vom 5/2/1998

Abfallkodex: **191202 (R13)**
Abfallart: Eisenmetalle
Menge: **500 t/Jahr**
Punkt 3.1 M.D. vom 5/2/1998

Codice di rifiuto: **120103 (R13)**
Tipologia di rifiuto: limatura e trucioli di metalli non ferrosi
Quantità: **5000 t/anno**
Punto 3.2 D.M. 5/2/1998

Codice di rifiuto: **120104 (R13)**
Tipologia di rifiuto: polveri e particolato di materiali non ferrosi
Quantità: **1000 t/anno**
Punto 5.10 D.M. 5/2/1998

Codice di rifiuto: **150104 (R13)**
Tipologia di rifiuto: imballaggi metallici
Quantità: **10000 t/anno**
Punto 3.2 D.M. 5/2/1998

Codice di rifiuto: **160117 (R13)**
Tipologia di rifiuto: metalli ferrosi
Quantità: **50000 t/anno**
Punto 5.1 D.M. 5/2/1998

Codice di rifiuto: **170402 (R13)**
Tipologia di rifiuto: alluminio
Quantità: **15000 t/anno**
Punto 3.2 D.M. 5/2/1998

Codice di rifiuto: **170403 (R13)**
Tipologia di rifiuto: piombo
Quantità: **10000 t/anno**
Punto 3.2 D.M. 5/2/1998

Codice di rifiuto: **170405 (R13)**
Tipologia di rifiuto: ferro e acciaio
Quantità: **60000 t/anno**
Punto 3.1 D.M. 5/2/1998

Codice di rifiuto: **170406 (R13)**
Tipologia di rifiuto: stagno
Quantità: **10000 t/anno**
Punto 3.2 D.M. 5/2/1998

Codice di rifiuto: **170407 (R13)**
Tipologia di rifiuto: metalli misti
Quantità: **10000 t/anno**
Punto 3.2 D.M. 5/2/1998

Codice di rifiuto: **190102 (R13)**
Tipologia di rifiuto: materiali ferrosi estratti da ceneri pesanti
Quantità: **1000 t/anno**
Punto 3.1 D.M. 5/2/1998

Codice di rifiuto: **191002 (R13)**
Tipologia di rifiuto: rifiuti di metalli non ferrosi
Quantità: **100 t/anno**
Punto 3.2 D.M. 5/2/1998

Codice di rifiuto: **191202 (R13)**
Tipologia di rifiuto: metalli ferrosi
Quantità: **500 t/anno**
Punto 3.1 D.M. 5/2/1998





Abfallkodex: **191203 (R13)**
Abfallart: Nichteisenmetalle
Menge: 1000 t/Jahr
Punkt 3.2 M.D. vom 5/2/1998

Abfallkodex: **200140 (R13)**
Abfallart: Metalle
Menge: 50000 t/Jahr
Punkt 3.1 M.D. vom 5/2/1998

Abfallkodex: **100305 (R13)**
Abfallart: Aluminiumoxidabfälle
Menge: 100 t/Jahr
Punkt 4.7 M.D. vom 5/2/1998

Abfallkodex: **100809 (R13)**
Abfallart: andere Schlacken
Menge: 100 t/Jahr
Punkt 4.1 M.D. vom 5/2/1998

Abfallkodex: **100903 (R13)**
Abfallart: Ofenschlacke
Menge: 100 t/Jahr
Punkt 4.4 M.D. vom 5/2/1998

Abfallkodex: **101003 (R13)**
Abfallart: Ofenschlacke
Menge: 100 t/Jahr
Punkt 5.12 M.D. vom 5/2/1998

Abfallkodex: **110502 (R13)**
Abfallart: Zinkasche
Menge: 100 t/Jahr
Punkt 4.5 M.D. vom 5/2/1998

Abfallkodex: **110206 (R13)**
Abfallart: Abfälle aus Prozessen der Kupfer-Hydrometallurgie mit Ausnahme derjenigen, die unter 11 02 05 fallen
Menge: 10 t/Jahr
Punkt 5.16 M.D. vom 5/2/1998

Abfallkodex: **160116 (R13)**
Abfallart: Flüssiggasbehälter
Menge: 50000 t/Jahr
Punkt 5.1 M.D. vom 5/2/1998

Abfallkodex: **160118 (R13)**
Abfallart: Nichteisenmetalle
Menge: 10000 t/Jahr
Punkt 5.1-5.2 M.D. vom 5/2/1998

Abfallkodex: **160122 (R13)**
Abfallart: Bauteile a.n.g.
Menge: 10000 t/Jahr
Punkt 5.1-5.8 M.D. vom 5/2/1998

Abfallkodex: **160214 (R13)**
Abfallart: gebrauchte Geräte mit Ausnahme derjenigen, die unter 16 02 09 bis 16 02 13 fallen
Menge: 3000 t/Jahr
Punkt 5.6-5.16 M.D. vom 5/2/1998

Codice di rifiuto: **191203 (R13)**
Tipologia di rifiuto: metalli non ferrosi
Quantità: 1000 t/anno
Punto 3.2 D.M. 5/2/1998

Codice di rifiuto: **200140 (R13)**
Tipologia di rifiuto: metallo
Quantità: 50000 t/anno
Punto 3.1 D.M. 5/2/1998

Codice di rifiuto: **100305 (R13)**
Tipologia di rifiuto: rifiuti di allumina
Quantità: 100 t/anno
Punto 4.7 D.M. 5/2/1998

Codice di rifiuto: **100809 (R13)**
Tipologia di rifiuto: altre scorie
Quantità: 100 t/anno
Punto 4.1 D.M. 5/2/1998

Codice di rifiuto: **100903 (R13)**
Tipologia di rifiuto: scorie di fusione
Quantità: 100 t/anno
Punto 4.4 D.M. 5/2/1998

Codice di rifiuto: **101003 (R13)**
Tipologia di rifiuto: scorie di fusione
Quantità: 100 t/anno
Punto 5.12 D.M. 5/2/1998

Codice di rifiuto: **110502 (R13)**
Tipologia di rifiuto: ceneri di zinco
Quantità: 100 t/anno
Punto 4.5 D.M. 5/2/1998

Codice di rifiuto: **110206 (R13)**
Tipologia di rifiuto: rifiuti della lavorazione idrometallurgica del rame, diversi da quelli della voce 11 02 05
Quantità: 10 t/anno
Punto 5.16 D.M. 5/2/1998

Codice di rifiuto: **160116 (R13)**
Tipologia di rifiuto: serbatoi per gas liquido
Quantità: 50000 t/anno
Punto 5.1 D.M. 5/2/1998

Codice di rifiuto: **160118 (R13)**
Tipologia di rifiuto: metalli non ferrosi
Quantità: 10000 t/anno
Punto 5.1-5.2 D.M. 5/2/1998

Codice di rifiuto: **160122 (R13)**
Tipologia di rifiuto: componenti non specificati altrimenti
Quantità: 10000 t/anno
Punto 5.1-5.8 D.M. 5/2/1998

Codice di rifiuto: **160214 (R13)**
Tipologia di rifiuto: apparecchiature fuori uso, diverse da quelle di cui alle voci 16 02 09 a 16 02 13
Quantità: 3000 t/anno
Punto 5.6-5.16 D.M. 5/2/1998

Abfallkodex: **160216 (R13)**
Abfallart: aus gebrauchten Geräten entfernte
Bestandteile mit Ausnahme derjenigen, die unter 16
02 15 fallen
Menge: 1000 t/Jahr
Punkt 5.6 M.D. vom 5/2/1998

Abfallkodex: **160801 (R13)**
Abfallart: gebrauchte Katalysatoren, die Gold, Silber,
Rhenium, Rhodium, Palladium, Iridium oder Platin
enthalten (außer 16 08 07)
Menge: 10 t/Jahr
Punkt 7.28 M.D. vom 5/2/1998

Abfallkodex: **160803 (R13)**
Abfallart: gebrauchte Katalysatoren, die
Übergangsmetalle oder deren Verbindungen
enthalten, a. n. g.
Menge: 20 t/Jahr
Punkt 5.3 M.D. vom 5/2/1998

Abfallkodex: **170401 (R13)**
Abfallart: Kupfer, Bronze, Messing
Menge: 10000 t/Jahr
Punkt 3.2 M.D. vom 5/2/1998

Abfallkodex: **170402 (R13)**
Abfallart: Aluminium
Menge: 15000 t/Jahr
Punkt 3.2 M.D. vom 5/2/1998

Abfallkodex: **170402 (R13)**
Abfallart: Aluminium
Menge: 15000 t/Jahr
Punkt 5.7 M.D. vom 5/2/1998

Abfallkodex: **170411 (R13)**
Abfallart: Kabel mit Ausnahme derjenigen, die unter 17
04 10 fallen
Menge: 5000 t/Jahr
Punkt 5.7-5.9 M.D. vom 5/2/1998

Abfallkodex: **200136 (R13)**
Abfallart: gebrauchte elektrische und elektronische
Geräte mit Ausnahme derjenigen, die unter 20 01 21,
20 01 23 und 20 01 35
Menge: 10000 t/Jahr
Punkt 14.1 M.D. vom 5/2/1998

Abfallkodex: **200140 (R13)**
Abfallart: Metalle
Menge: 50000 t/Jahr
Punkt 3.1 M.D. vom 5/2/1998

Abfallkodex: **160106 (R13)**
Abfallart: Altfahrzeuge, die weder Flüssigkeiten noch
andere gefährliche Bestandteile enthalten
Menge: 10 t/Jahr
Punkt 5.1 M.D. vom 5/2/1998

Codice di rifiuto: **160216 (R13)**
Tipologia di rifiuto: componenti rimossi da
apparecchiature fuori uso diverse da quelle di cui
alla voce 16 02 15
Quantità: 1000 t/anno
Punto 5.6 D.M. 5/2/1998

Codice di rifiuto: **160801 (R13)**
Tipologia di rifiuto: catalizzatori esauriti contenenti
oro, argento, renio, rodio, palladio, iridio o platino
(tranne 16 08 07)
Quantità: 10 t/anno
Punto 7.28 D.M. 5/2/1998

Codice di rifiuto: **160803 (R13)**
Tipologia di rifiuto: catalizzatori esauriti contenenti
altri metalli di transizione o composti di metalli di
transizione, non specificati altrimenti
Quantità: 20 t/anno
Punto 5.3 D.M. 5/2/1998

Codice di rifiuto: **170401 (R13)**
Tipologia di rifiuto: rame, bronzo, ottone
Quantità: 10000 t/anno
Punto 3.2 D.M. 5/2/1998

Codice di rifiuto: **170402 (R13)**
Tipologia di rifiuto: alluminio
Quantità: 15000 t/anno
Punto 3.2 D.M. 5/2/1998

Codice di rifiuto: **170402 (R13)**
Tipologia di rifiuto: alluminio
Quantità: 15000 t/anno
Punto 5.7 D.M. 5/2/1998

Codice di rifiuto: **170411 (R13)**
Tipologia di rifiuto: cavi, diversi da quelli di cui alla
voce 17 04 10
Quantità: 5000 t/anno
Punto 5.7-5.9 D.M. 5/2/1998

Codice di rifiuto: **200136 (R13)**
Tipologia di rifiuto: apparecchiature elettriche ed
elettroniche fuori uso, diverse da quelle di cui ai
punti 20 01 21, 20 01 23 e 20 01 35
Quantità: 10000 t/anno
Punto 14.1 D.M. 5/2/1998

Codice di rifiuto: **200140 (R13)**
Tipologia di rifiuto: metallo
Quantità: 50000 t/anno
Punto 3.1 D.M. 5/2/1998

Codice di rifiuto: **160106 (R13)**
Tipologia di rifiuto: veicoli fuori uso, non contenenti
liquidi né altre componenti pericolose
Quantità: 10 t/anno
Punto 5.1 D.M. 5/2/1998



Sektor D- Abfälle aus Kunststoff:

Abfallkodex: **020104 (R13)**
Abfallart: Kunststoffabfälle (ohne Verpackungen)
Menge: 100 t/Jahr
Punkt 6.1 M.D. vom 5/2/1998

Abfallkodex: **070213 (R13)**
Abfallart: Kunststoffabfälle
Menge: 200 t/Jahr
Punkt 14.1 M.D. vom 5/2/1998

Abfallkodex: **120105 (R13)**
Abfallart: Kunststoffspäne und -drehspäne
Menge: 5000 t/Jahr
Punkt 6.2 M.D. vom 5/2/1998

Abfallkodex: **150102 (R13)**
Abfallart: Verpackungen aus Kunststoff
Menge: 5000 t/Jahr
Punkt 6.1 M.D. vom 5/2/1998

Abfallkodex: **160119 (R13)**
Abfallart: Kunststoffe
Menge: 10000 t/Jahr
Punkt 16.1 M.D. vom 5/2/1998

Abfallkodex: **170203 (R13)**
Abfallart: Kunststoff
Menge: 10000 t/Jahr
Punkt 14.1-17.1 M.D. vom 5/2/1998

Abfallkodex: **191204 (R13)**
Abfallart: Kunststoff und Gummi
Menge: 1000 t/Jahr
Punkt 6.1 M.D. vom 5/2/1998

Abfallkodex: **200139 (R13)**
Abfallart: Kunststoffe
Menge: 10000 t/Jahr
Punkt 6.1 M.D. vom 5/2/1998

Sektor E- Abfälle Keramik und Inertstoffe:

Abfallkodex: **170101 (R13)**
Abfallart: Beton
Menge: 1000 t/Jahr
Punkt 7.1 M.D. vom 5/2/1998

Abfallkodex: **170103 (R13)**
Abfallart: Fliesen, Ziegel und Keramik
Menge: 1000 t/Jahr
Punkt 7.1 M.D. vom 5/2/1998

Abfallkodex: **170107 (R13)**
Abfallart: Gemische aus Beton, Ziegeln, Fliesen und Keramik mit Ausnahme derjenigen, die unter 17 01 06 fallen
Menge: 50000 t/Jahr
Punkt 7.1 M.D. vom 5/2/1998

Settore D- Rifiuti di plastica:

Codice di rifiuto: **020104 (R13)**
Tipologia di rifiuto: rifiuti plastici (ad esclusione degli imballaggi)
Quantità: 100 t/anno
Punto 6.1 D.M. 5/2/1998

Codice di rifiuto: **070213 (R13)**
Tipologia di rifiuto: rifiuti plastici
Quantità: 200 t/anno
Punto 14.1 D.M. 5/2/1998

Codice di rifiuto: **120105 (R13)**
Tipologia di rifiuto: limature e trucioli di materiali plastici
Quantità: 5000 t/anno
Punto 6.2 D.M. 5/2/1998

Codice di rifiuto: **150102 (R13)**
Tipologia di rifiuto: imballaggi in plastica
Quantità: 5000 t/anno
Punto 6.1 D.M. 5/2/1998

Codice di rifiuto: **160119 (R13)**
Tipologia di rifiuto: plastica
Quantità: 10000 t/anno
Punto 16.1 D.M. 5/2/1998

Codice di rifiuto: **170203 (R13)**
Tipologia di rifiuto: plastica
Quantità: 10000 t/anno
Punto 14.1-17.1 D.M. 5/2/1998

Codice di rifiuto: **191204 (R13)**
Tipologia di rifiuto: plastica e gomma
Quantità: 1000 t/anno
Punto 6.1 D.M. 5/2/1998

Codice di rifiuto: **200139 (R13)**
Tipologia di rifiuto: plastica
Quantità: 10000 t/anno
Punto 6.1 D.M. 5/2/1998

Settore E- Rifiuti ceramici e inerti:

Codice di rifiuto: **170101 (R13)**
Tipologia di rifiuto: cemento
Quantità: 1000 t/anno
Punto 7.1 D.M. 5/2/1998

Codice di rifiuto: **170103 (R13)**
Tipologia di rifiuto: mattonelle e ceramiche
Quantità: 1000 t/anno
Punto 7.1 D.M. 5/2/1998

Codice di rifiuto: **170107 (R13)**
Tipologia di rifiuto: miscugli o scorie di cemento, mattoni, mattonelle e ceramiche, diverse da quelle di cui alla voce 17.0106
Quantità: 50000 t/anno
Punto 7.1 D.M. 5/2/1998

Abfallkodex: **170302 (R13)**
Abfallart: Bitumengemische mit Ausnahme derjenigen,
die unter 17 03 01 fallen
Menge: 1000 t/Jahr
Punkt 7.6 M.D. vom 5/2/1998

Sektor F- Abfälle aus Holz und Kork:

Abfallkodex: **030105 (R13)**
Abfallart: Sägemehl, Späne, Abschnitte, Holz,
Spanplatten und Furniere mit Ausnahme derjenigen,
die unter 03 01 04 fallen
Menge: 1000 t/Jahr
Punkt 9.1-9.2 M.D. vom 5/2/1998

Abfallkodex: **150103 (R13)**
Abfallart: Verpackungen aus Holz
Menge: 5000 t/Jahr
Punkt 9.1 M.D. vom 5/2/1998

Abfallkodex: **170201 (R13)**
Abfallart: Holz
Menge: 10000 t/Jahr
Punkt 9.1 M.D. vom 5/2/1998

Abfallkodex: **191207 (R13)**
Abfallart: Holz mit Ausnahme desjenigen, das unter 19
12 06 fällt
Menge: 1000 t/Jahr
Punkt 9.1 M.D. vom 5/2/1998

Abfallkodex: **200138 (R13)**
Abfallart: Holz mit Ausnahme desjenigen, das unter 20
01 37 fällt
Menge: 10000 t/Jahr
Punkt 9.1 M.D. vom 5/2/1998

Sektor H- Altreifen:

Abfallkodex: **160103 (R13)**
Abfallart: Altreifen
Menge: 10000 t/Jahr
Punkt 16.1 M.D. vom 5/2/1998

Sektor L- Nicht gefährliche Abfälle von gebrauchten elektronische und elektrische Geräte:

Abfallkodex: **160214 (R13)**
Abfallart: gebrauchte Geräte mit Ausnahme
derjenigen, die unter 16 02 09 bis 16 02 13 fallen
Menge: 3000 t/Jahr
Punkt 5.6-5.16 M.D. vom 5/2/1998

Abfallkodex: **160216 (R13)**
Abfallart: aus gebrauchten Geräten entfernte
Bestandteile mit Ausnahme derjenigen, die unter 16
02 15 fallen
Menge: 1000 t/Jahr
Punkt 5.6 M.D. vom 5/2/1998

Codice di rifiuto: **170302 (R13)**
Tipologia di rifiuto: miscele bituminose diverse da
quelle di cui alla voce 17 03 01
Quantità: 1000 t/anno
Punto 7.6 D.M. 5/2/1998

Settore F- Rifiuti di legno e sughero:

Codice di rifiuto: **030105 (R13)**
Tipologia di rifiuto: segatura, trucioli, residui di
taglio, legno, pannelli di truciolare e piallacci
diversi da quelli di cui alla voce 03 01 04
Quantità: 1000 t/anno
Punto 9.1-9.2 D.M. 5/2/1998

Codice di rifiuto: **150103 (R13)**
Tipologia di rifiuto: imballaggi in legno
Quantità: 5000 t/anno
Punto 9.1 D.M. 5/2/1998

Codice di rifiuto: **170201 (R13)**
Tipologia di rifiuto: legno
Quantità: 10000 t/anno
Punto 9.1 D.M. 5/2/1998

Codice di rifiuto: **191207 (R13)**
Tipologia di rifiuto: legno diverso da quello di cui
alla voce 19 12 06
Quantità: 1000 t/anno
Punto 9.1 D.M. 5/2/1998

Codice di rifiuto: **200138 (R13)**
Tipologia di rifiuto: legno, diverso da quello di cui
alla voce 20 01 37
Quantità: 10000 t/anno
Punto 9.1 D.M. 5/2/1998

Settore H- Pneumatici fuori uso:

Codice di rifiuto: **160103 (R13)**
Tipologia di rifiuto: pneumatici fuori uso
Quantità: 10000 t/anno
Punto 16.1 D.M. 5/2/1998

Settore L- Rifiuti di apparecchiature elettriche ed elettroniche fuori uso non pericolosi:

Codice di rifiuto: **160214 (R13)**
Tipologia di rifiuto: apparecchiature fuori uso,
diverse da quelle di cui alle voci 16 02 09 a 16 02
13
Quantità: 3000 t/anno
Punto 5.6-5.16 D.M. 5/2/1998

Codice di rifiuto: **160216 (R13)**
Tipologia di rifiuto: componenti rimossi da
apparecchiature fuori uso diverse da quelle di cui
alla voce 16 02 15
Quantità: 1000 t/anno
Punto 5.6 D.M. 5/2/1998





Abfallkodex: **200136 (R13)**
Abfallart: gebrauchte elektrische und elektronische Geräte mit Ausnahme derjenigen, die unter 20 01 21, 20 01 23 und 20 01 35
Menge: 10000 t/Jahr
Punkt 5.6 M.D. vom 5/2/1998

Sektor S- Abfälle aus Silizium

Abfallkodex: **060899 (R13)**
Abfallart: Abfälle a. n. g.
Menge: 1000 t/Jahr
Punkt 13.11 M.D. vom 5/2/1998

Abfallkodex: **100199 (R13)**
Abfallart: Abfälle a. n. g.
Menge: 1000 t/Jahr
Punkt 7.24 M.D. vom 5/2/1998

Sektor T – Verschiedene Abfälle:

Abfallkodex: **150105 (R13)**
Abfallart: Verbundverpackungen
Menge: 500 t/Jahr
Punkt 1.1 M.D. vom 5/2/1998

Abfallkodex: **150106 (R13)**
Abfallart: gemischte Verpackungen
Menge: 10000 t/Jahr
Punkt 1.1-3.3 M.D. vom 5/2/1998

Abfallkodex: **170604 (R13)**
Abfallart: Dämmmaterial mit Ausnahme desjenigen, das unter 17 06 01 und 17 06 03 fällt
Menge: 1000 t/Jahr
Punkt 7.29 M.D. vom 5/2/1998

Abfallkodex: **170904 (R13)**
Abfallart: gemischte Bau- und Abbruchabfälle mit Ausnahme derjenigen, die unter 17 09 01, 17 09 02 und 17 09 03 fallen
Menge: 10000 t/Jahr
Punkt 7.1 M.D. vom 5/2/1998

Abfallkodex: **191212 (R13)**
Abfallart: sonstige Abfälle (einschließlich Materialmischungen) aus der mechanischen Behandlung von Abfällen mit Ausnahme derjenigen, die unter 19 12 11 fallen
Menge: 10000 t/Jahr
Punkt 14.1 M.D. vom 5/2/1998

Abfallkodex: **200108 (R13)**
Abfallart: biologisch abbaubare Küchen- und Kantinenabfälle
Menge: 50 t/Jahr
Punkt 15.1 M.D. vom 5/2/1998

Abfallkodex: **200201 (R13)**
Abfallart: kompostierbare Abfälle
Menge: 5000 t/Jahr
Punkt 14.1-16. M.D. vom 5/2/1998

Codice di rifiuto: **200136 (R13)**
Tipologia di rifiuto: apparecchiature elettriche ed elettroniche fuori uso, diverse da quelle di cui ai punti 20 01 21, 20 01 23 e 20 01 35
Quantità: 10000 t/anno
Punto 5.6 D.M. 5/2/1998

Settore S- Rifiuti di silicio

Codice di rifiuto: **060899 (R13)**
Tipologia di rifiuto: rifiuti non specificati altrimenti
Quantità: 1000 t/anno
Punto 13.11 D.M. 5/2/1998

Codice di rifiuto: **100199 (R13)**
Tipologia di rifiuto: rifiuti non specificati altrimenti.
Quantità: 1000 t/anno
Punto 7.24 D.M. 5/2/1998

Settore T – Rifiuti vari:

Codice di rifiuto: **150105 (R13)**
Tipologia di rifiuto: imballaggi in materiali compositi
Quantità: 500 t/anno
Punto 1.1 D.M. 5/2/1998

Codice di rifiuto: **150106 (R13)**
Tipologia di rifiuto: imballaggi in materiali misti
Quantità: 10000 t/anno
Punto 1.1-3.3 D.M. 5/2/1998

Codice di rifiuto: **170604 (R13)**
Tipologia di rifiuto: materiali isolanti diversi da quelli di cui alle voci 17 06 01 e 17 06 03
Quantità: 1000 t/anno
Punto 7.29 D.M. 5/2/1998

Codice di rifiuto: **170904 (R13)**
Tipologia di rifiuto: rifiuti misti dell'attività di costruzione e demolizione, diversi da quelli di cui alle voci 17 09 01, 17 09 02 e 17 09 03
Quantità: 10000 t/anno
Punto 7.1 D.M. 5/2/1998

Codice di rifiuto: **191212 (R13)**
Tipologia di rifiuto: altri rifiuti (compresi materiali misti) prodotti dal trattamento meccanico dei rifiuti, diversi da quelli di cui alla voce 19 12 11
Quantità: 10000 t/anno
Punto 14.1 D.M. 5/2/1998

Codice di rifiuto: **200108 (R13)**
Tipologia di rifiuto: rifiuti biodegradabili di cucine e mense
Quantità: 50 t/anno
Punto 15.1 D.M. 5/2/1998

Codice di rifiuto: **200201 (R13)**
Tipologia di rifiuto: rifiuti biodegradabili
Quantità: 5000 t/anno
Punto 14.1-16.1 D.M. 5/2/1998

Abfallkodex: **200203 (R13)**
Abfallart: andere nicht biologisch abbaubare Abfälle
Menge: **100 t/Jahr**
Punkt 16.1 M.D. vom 5/2/1998

Abfallkodex: **200301 (R13)**
Abfallart: gemischte Siedlungsabfälle
Menge: **10000 t/Jahr**
Punkt 7.1-9.1-14.1 M.D. vom 5/2/1998

Abfallkodex: **200302 (R13)**
Abfallart: Marktabfälle
Menge: **100 t/Jahr**
Punkt 16.1 M.D. vom 5/2/1998

Ort der Zwischenlagerung:
**Bozen - Handelszone Bz Süd, Giotto-Strasse 4/a
- 39100 Bozen**

Ausgerüstet mit folgenden Gerätschaften: (die Position der Gerätschaften ist im Lageplan, welcher integrierender Bestandteil dieses Dekretes darstellt, eingezeichnet):

Horizontale hydraulische Presse Typ 96.120 der Fitma TE.MA GmbH;

Mobiler Shredder Mod. DW 2560 Bison;

Presse/Schere Mod. E661.PE der Firma C&G GmbH;

Presse/Schere Mod. PN 1800E der Firma Idromec Ag;

Presse F6P der Firma C&G GmbH;

Händische Schere Mod. B500 Alligator der Firma Euormec GmbH;

Die Abfälle können nach der Ansammlung R13 im Sinne der im Ansuchen beigelegten Flussdiagramme, welche integrierender Bestandteil dieser Ermächtigung sind, dem Verwertungsverfahren R12 (Austausch von Abfällen) unterzogen werden.

1. Die gemäß Art. 6 des D.LH. 06.03.1989, Nr. 4 geltenden Grenzwerte für externe Kärmelastigung müssen von den Anlagen auf jeden Fall eingehalten werden.
2. Es wird darauf hingewiesen, dass mit Beschluss der Landesregierung Nr. 1307/91 vom 18.03.1991 beschlossen wurde, ohne besondere Ermächtigung, die aufgrund von formalen Abkommen mit anderen Regionen oder Provinzen ausgestellt werden, die Ablieferung und Lagerung von Abfällen jedwelcher Art, die von außerhalb des Landes kommen, auf dem Gebiet der Autonomen Provinz Bozen zu verbieten.

Codice di rifiuto: **200203 (R13)**
Tipologia di rifiuto: altri rifiuti non biodegradabili
Quantità: **100 t/anno**
Punto 16.1 D.M. 5/2/1998

Codice di rifiuto: **200301 (R13)**
Tipologia di rifiuto: rifiuti urbani non differenziati
Quantità: **10000 t/anno**
Punto 7.1-9.1-14.1 D.M. 5/2/1998

Codice di rifiuto: **200302 (R13)**
Tipologia di rifiuto: rifiuti dei mercati
Quantità: **100 t/anno**
Punto 16.1 D.M. 5/2/1998

Sede di stoccaggio:
**Zona commerciale Bz sud, Via Giotto 4/a -
39100 Bolzano**

Macchinari in dotazione (il posizionamento è indicato nella planimetria, che fa parte integrante del presente decreto):

pressa idraulica orizzontale tipo 96.120 della ditta TE.MA Srl;

trituratore mobile mod.DW 2560 Bison;

pressa/cesoia mod.E661.PE della ditta C&G Srl;

pressa/cesoia mod.PN1800E della ditta Idromec SpA;

pressa F6P della ditta C&G Srl;

cesoia manuale mod.B500 Alligator della ditta Euormec Srl.

Dall'operazione R13 è ammessa la successiva operazione R12 (scambio di rifiuti), come da diagrammi di flusso indicati nella domanda e che fanno parte integrante della presente autorizzazione.

1. Gli impianti installati dovranno rispettare i valori limiti di legge previsti, di cui all'art. 6 del D.P.G.P. 06.03.1989, n. 4, per quanto concerne l'inquinamento acustico esterno.
2. Si fa osservare che con Delibera della Giunta provinciale n. 1307/91 del 18/03/1991 è stato vietato in assenza di specifiche autorizzazioni, di lasciare a seguito di formali accordi con altre Regioni o Province, il conferimento e lo stoccaggio di rifiuti di qualsiasi genere provenienti da territori interprovinciali, all'interno del territorio della Provincia di Bolzano.





3. Gegenständliche Maßnahme wird nach Verwarnung zeitweilig für höchstens zwölf Monaten aufgehoben, sofern die vorgesehenen Vorschriften nicht beachtet werden, die ausgeübte Tätigkeit als gefährlich oder schädlich befunden wird oder ein Verstoß gegen die einschlägigen Gesetze oder gegen die technischen Auflagen vorliegt. Falls der Antragsteller nach Ablauf dieser Frist die Auflagen des Dekretes noch immer nicht einhält, wird die Ermächtigung widerrufen.

Das gegenwärtige Dekret ersetzt das Dekret Nr. 422/29.6 vom 17/06/2008.

3. Il presente provvedimento è soggetto a sospensione, previa diffida, per un periodo massimo di dodici mesi, ove risulti l'inosservanza delle prescrizioni ivi contenute, la pericolosità o dannosità dell'attività esercitata o nei casi di accertata violazione di legge o delle normative tecniche. Decorso tale termine senza che il richiedente abbia osservato le prescrizioni del presente atto, il provvedimento stesso viene revocato.

Il presente decreto sostituisce il decreto n. 422/29.6 del 17/06/2008.



DER AMTSDIREKTOR

IL DIRETTORE D'UFFICIO

Dr. Giulio Angelucci

Sichtvermerke i. S. d. Art. 13 L.G. 17/93
über die fachliche, verwaltungsgemäße
und buchhalterische Verantwortung

Visti ai sensi dell'art. 13 L.P. 17/93
sulla responsabilità tecnica
amministrativa e contabile

Der Amtsdirektor

Il direttore d'ufficio

28. 10. 2008

Dr. Giulio Angelucci

Datum/Unterschrift

data/firma

Der Abteilungsdirektor

Il direttore di ripartizione

Datum/Unterschrift

data/firma

Laufendes Haushaltsjahr

Esercizio corrente

zweckgebunden

impegnate

vorgemerkt

prenotate

als Einnahmen ermittelt

accertate in entrata

auf Kapitel

su capitolo

Vorgang

operazione

Der Direktor
des Amtes für Ausgaben/Einnahmen

Il direttore
dell'ufficio spese/entrate

Datum/Unterschrift

data/firma

Diese Abschrift
entspricht dem Original

Per copia
conforme all'originale

Datum/Unterschrift

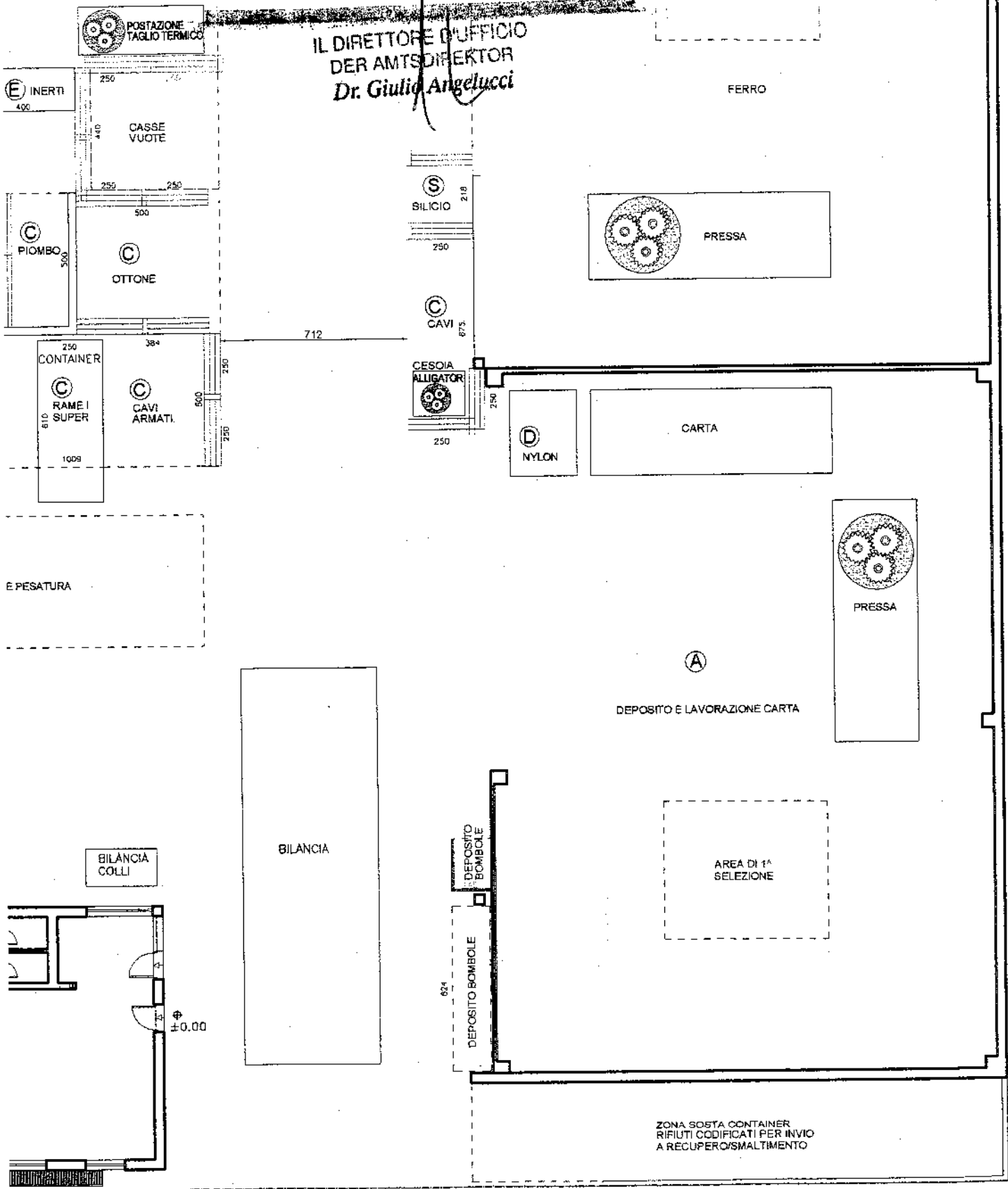
data/firma

Abschrift ausgestellt für:

Copia rilasciata a:

Autonome Provinz Bozen - Provincia Autonoma di Bolzano
 Assessorat für Umweltschutz - Assessorato Tutela Ambiente
 Ermächtigung erteilt mit Dekret Nr. 691/29.6 vom 02.10.2008
 Autorizzazione concessa con decreto N. 691/29.6 del 02.10.2008

IL DIRETTORE D'UFFICIO
 DER AMTSDIREKTOR
 Dr. Giulio Angelucci



TRAIUTO

VIA GIOTTO

MARCIAPIEDE

SANTINI S.r.l.
 I. 3319 C.C. DODICIVILLE VIA GIOTTO, 4 BOLZANO
 OSITO PER TRATTAMENTO E RECUPERO DI METALLI

